

LEGENDA

VEGETAČNÍ POVRCHY

- druhově pestrá směs do polostínu
- druhově pestrá směs vlhkominální
- extenzivní trvalkové rabato

DŘEVINY

- strom stávající listnatý
- keř jehličnatý k přesazení
- strom navržený listnatý
- úprava prokořenitelného prostoru
- ochranný kořenový prostor stromu
- ruční výkop/šetrné odstranění povrch + ruční odstranění podkladních vrstev
- 1 inventarizační číslo stav. stromu
- prokořenitelné buňky

OCHRANA DŘEVIN V PRŮBĚHU STAVBY:

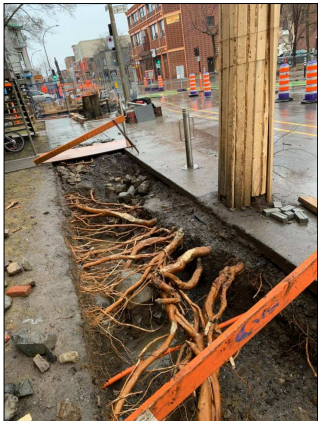
V OCHRANNÉM KOŘENOVÉM PROSTURU bude bezpodmínečně respektováno:

- Odstranění stávajících povrchů bude provedeno s maximální možnou šetrností aby bylo minimalizováno poškození kořenového systému!!
- Výkopy pro nové rozvody a zpevněné povrchy budou provedeny VÝHRADNĚ RUČNĚ tak, aby v žádném případě nedošlo k přerušení kořenů s průměrem větším než 5 cm – viz vzor níže. Pro detekci kořenů může být použit pneumatický rýč.
- Pojezd mechanizace v ochranné zóně bude omezen na maximální možné minimum a bude veden výhradně v trasách stávajících nebo nově navržených zp. ploch. Pro pojezd v ochranné zóně stromu v průběhu výstavby budou použity vynášecí desky, které roznesou zátěž a minimalizují poškození stávajících kořenů.

V případě nezbytných přesunů techniky po staveništi budou stávající koruny vyvětvěny na pojezdovou výšku.

Veškeré zásahy do stávajících dřevin budou provedeny POUZE certifikovaným arboristou ETW a v souladu se standardem OCHRANA DŘEVIN PŘI STAVEBNÍ ČINNOSTI SPPK A01 002:2017

VZOR ZÁSAHŮ V KOŘENOVÉ ZÓNĚ



V celém průběhu výstavby bude na stavbě přítomen certifikovaný arborista (EWT – European tree worker), který bude dohlížet na dodržování Zásad ochrany dřevin v průběhu výstavby. Veškeré zásahy do dřevin budou provedeny v souladu se Standardy péče o přírodu a krajinu vydaných (AOPK).

Jakékoliv zásahy do stávajících dřevin určených k ochraně budou provedeny arboristou, nebo pod jeho odborným dohledem. V případě, že dojde v průběhu výstavby ke změně hranic staveniště, je nutná aktualizace či doplnění inventarizace průzkumu.

LÍPOVÉ NÁMĚSTÍ

INVESTOR/STAVEBNÍK
MĚSTO TRUTNOV
SLOVANSKÉ NÁMĚSTÍ 165, 541 16 TRUTNOV
E-MAIL: FRANC@TRUTNOV.CZ TEL.:499803371
IČO: 00278360 DIČ:CZ00278360

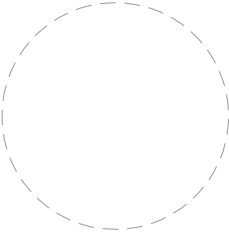
GENERÁLNÍ PROJEKTANT
ING.ARCH. JAN VEISSER
IVANA OLBRACHTA 111/12, 541 01 TRUTNOV
E-MAIL: JAN.VEISSER@GMAIL.COM TEL.:+420776760280
IČO: 88708730 DIČ: –

ARCHITEKT
ING. ARCH. JAN VEISSER
ING. ARCH. BARBORA SKALOVÁ

ZODPOVĚDNÝ PROJEKTANT
ING. RADKA MATOUŠKOVÁ; ČKA 04895, IČO: 87554330

VYPRACOVAL
ING. RADKA MATOUŠKOVÁ

RAZÍTKO, PODPIS



±0,000 = ± 202,00 = [m.n.m.]

ČÁST DOKUMENTACE
D.1.3. VEGETAČNÍ ÚPRAVY

VÝKRES
OCHRANA DŘEVIN PŘI STAVEBNÍ ČINNOSTI

STUPEŇ PDPS	FORMÁT A2
MĚŘÍTKO VIZ DETAIL	DATUM 12.2022
ČÍSLO VÝKRESU D.1.3.3.	PARÉ